

[Nintendo DS behuizing vervangen](#)

Geschreven door Administrator

Zondag 04 Januari 2009 15:20

Deze handleiding moet nog vertaald worden. Reparatie is op eigen risico.

Voor de reparatie is een [Tri wing schroevendraaier](#) nodig en een kleine kruis schroevendraaier en een [nieuwe Nintendo DS behuizing](#). Deze zijn te koop bij RobinP.nl.

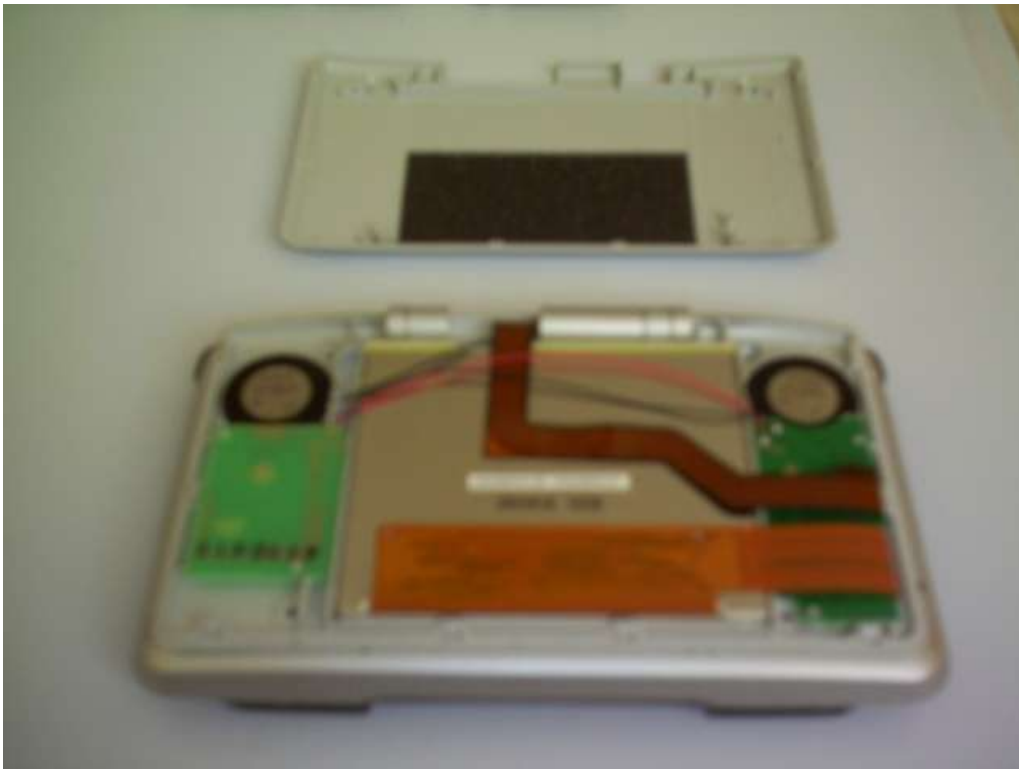




Bij de reparatie moet u voorzichtig zijn. U moet goed onthouden waar u alle schroeven laat en hoe de DS weer in elkaar moet worden gezet.

Eerst moeten de rubberjes in het bovenste gedeelte van de DS worden verwijderd. Dit kan met een klein mesje of naald gedaan worden. Nu moeten de spellen en de batterij uit de DS worden gehaald.

De voor en achterkant van het bovenste scherm zitten vast geklikt, probeer deze voorzichtig uit elkaar te halen nadat u de schroeven er uit heeft gehaald..



Leg de schroeven op een goede plek weg, je mag deze niet kwijt raken!

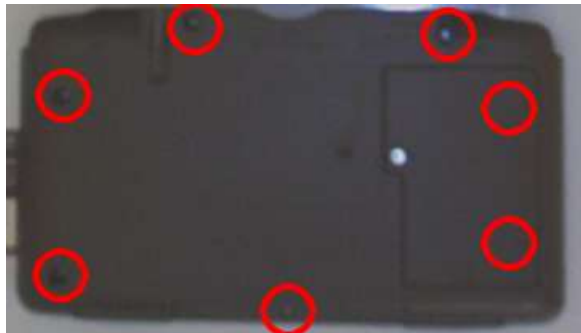
Nu moet je de schroeven voor de antenne / geluid PCB er uit halen en de speakers er uit halen.

Er is een lange dunne kabel die doorgaat naar de onderste helft van de DS. Deze moet van de antenne / geluid PCB worden los gemaakt. Dit doe je door de zwarte connector omhoog te klikken (NIET ER UIT). Wees voorzichtig met de connector want deze kan gemakkelijk worden beschadigd.



Als dat klaar is kan de PCB voorzichtig worden weggelegd. Draai nu de DS om.

Haal de 7 schroeven uit de onderkant van de DS lite.

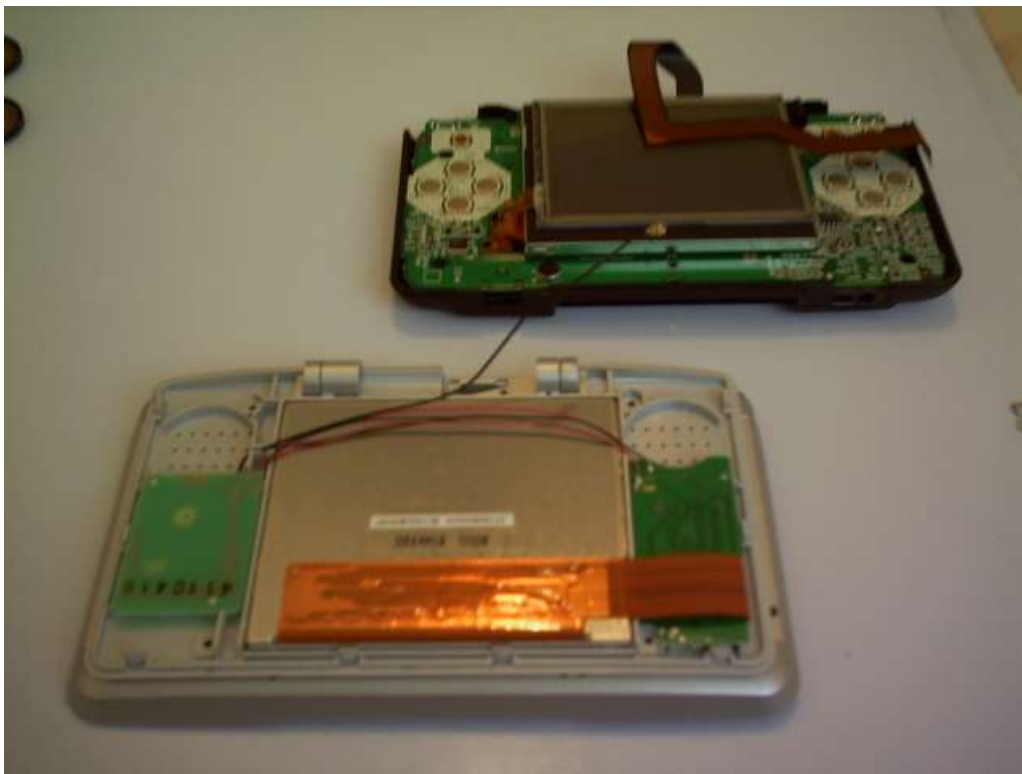


Haal 4 de schroeven uit het moederbord, haal de antenne kabel weg, net als de schouder knoppen en de twee schroeven. Wees voorzichtig met de schouder knoppen! Deze kunnen wegschieten.



Til voorzichtig het moederbord op (die ook is bevestigd aan het scherm) en je ziet de kabel door het scharnier naar het bovenste scherm gaan. Daarnaast zit een schroef die je er uit moet halen, waarna het scharnier los komt. Haal de volume schakelaar er voorzichtig uit, deze heb je later weer nodig.

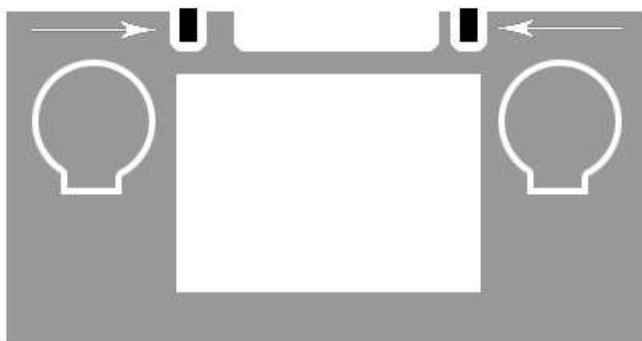
De kabel zit vast aan het bovenste scherm met dubbelzijdig plakband, haal dat er voorzichtig af. Draai voorzichtig de kabel van het bovenste scherm en haal deze voorzichtig uit het gat, ook de antenne moet door het gat. De DS Lite moet nu in twee delen liggen.



Haal het bovenste scherm en de antenne / geluid PCB uit de plastic.

Het volgende is lastig. Een schroevendraaier is hierbij handig. Je moet de ringen uit de behuizing halen, deze heb je nodig voor de nieuwe behuizing.

Hieronder een diagram over hoe je de ringen er uit kunt krijgen.



Als ze er niet gelijk uit willen moet je meer kracht gebruiken!

Nu zijn we klaar om de nieuwe behuizing in elkaar te zetten.

Start by putting the hinge pieces in the new shell, you will notice they have to line up in the hole to go in, and even then its no easy task! They have to go all the way in for the shell to be any use!

Once that's accomplished, it's just a shell of reversing the process and start feeding the ribbon cables back through.

You will notice there are extra screws given with this shell. I'd recommend you use the original screws, but that's my preference.



Once its all back together, it's just a case of putting the stickers on, and admiring.

There are new bungs to put over the holes in the top screen.



De behuizing lijkt nu helemaal authentiek, inclusief alle stickers..

Origineel van <http://www.console-central.com/content/view/718/8/>

Laatste aanpassing ( Maandag 12 Januari 2009 16:54 )